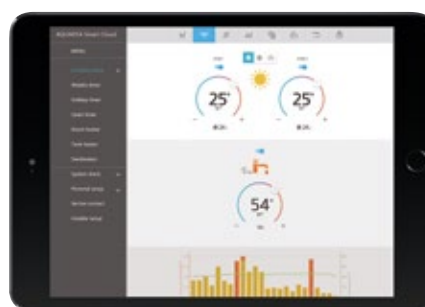
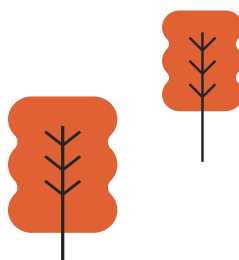




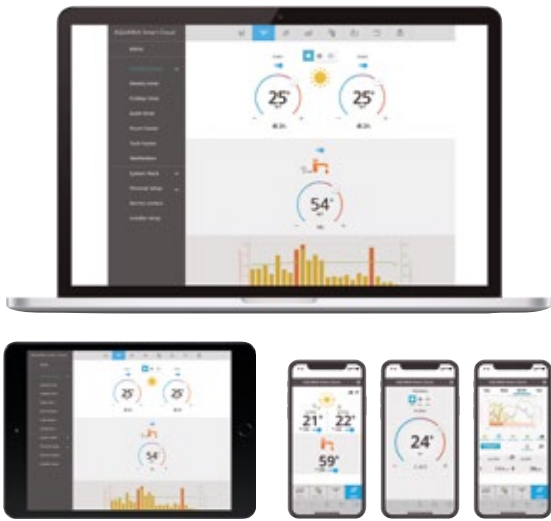
AQUAREA SMART CLOUD: DEN MEST AVANSERTE VARMESTYRINGEN FOR I DAG OG FREMTIDEN.

- Visualisering og kontroll
- Tidsstyring
- Energistatistikk
- Feilvarslert



VIS
DEMONSTRASJON

AQUAREA SMART OG SERVICE CLOUD



Aquarea Smart Cloud for sluttbrukere

Enkel og kraftig energiadministrasjon

Aquarea Smart Cloud er mye mer enn en enkel termostat for å slå en varmeenhet PÅ eller AV. Den er en kraftig og intuitiv tjeneste for å fjernstyre det komplette utvalget av varme- og varmtvannsfunksjoner, inkludert overvåking av energiforbruk.

Hvordan fungerer det?

Koble Aquarea J- og H-generasjonssystemet til nettskyen med trådløst eller kablet LAN. Brukeren kobler til nettskyportalen for å fjernstyre alle enhetens funksjoner og kan også tillate partnere å få tilgang til tilpassede funksjoner for fjernvedlikehold og -overvåking.

Aquarea Smart Cloud fungerer med

Aquarea Comfort Cloud koblet til IFTTT er planlagt å være tilgjengelig høsten 2019



Aquarea Service Cloud for installatører og vedlikehold

Ekte fjernvedlikehold, enkelt:

Aquarea Service Cloud gjør det mulig for installatører å fjernvedlikeholde kundens varmesystem, med sparing av tid og penger. Det forkorter også responstiden og øker dermed kundetilfredsheten.

Avanserte funksjoner for fjernvedlikehold med profesjonelle skjermbilder:

- Global hurtigoversikt
- Feillogghistorikk
- Komplette informasjon om enheten
- Statistikk alltid tilgjengelig
- De fleste innstillinger er tilgjengelige



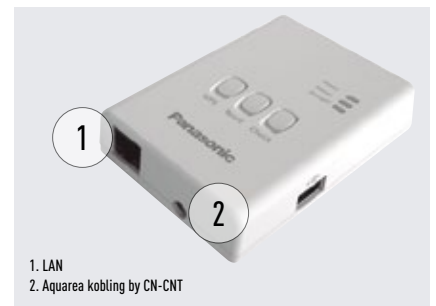
* Brukergrænseoversnittet kan endres uten varsel.

Fordeler

Energisparing, komfort og kontroll fra hvor som helst. Aquarea Smart Cloud gjør det enkelt å justere temperaturen uansett hvor du er. Du kan også programmere en temperaturtimeplan som passer livsstilen din og reduserer energiforbruket. I løpet av hele 2018 vil Panasonic legge til nye tjenester til Aquarea Smart Cloud som fokuserer på å gjøre det mulig med komplett fjernservice av Aquarea-systemet. Dette gjør det mulig for vedlikeholdsspesialister å utføre forebyggende vedlikehold og finjustering av systemet, i tillegg til å rette opp feil når de skjer.

| | |
|--|---|
| Kompatibilitet med Aquarea | J- og H-generasjon |
| Tilkoblingspunkt | CN-CNT Aquarea port (bare i H-generasjon) |
| Tilkobling til hjemmeruter | Trådløst eller kablet LAN |
| Temperatursensor | Kan bruke fjernkontrollsensor |
| Kompatibilitet med nettbrett- eller PC-nettleser* | Ja |
| På/Av — Fjernstyrt drift — Hustemp.-innstilling — Varmtvannsinstilling — Feilkoder — Tidsstyring | Ja |
| Oppvarmingsområder | Opptil 2 soner |
| Beregning av strømforbruk — driftslogg og historikk | Ja — Ja |

* Kontroller nettleser- og versjonskompatibilitet.



1. LAN
2. Aquarea kobling by CN-CNT

Panasonic®

www.aircon.panasonic.no

blog.panasonicnordic.com/nb

www.facebook.com/panasonicorgevarmepumper

Panasonic Nordic, filial av Panasonic Marketing Europe GmbH, Tyskland
Telefonvägen 26, 126 26 Hägersten, SVERIGE

SG Ready: Takket være Aquarea HPM, har Aquarea-serien (Bi-bloc og Mono-bloc) SG Ready-merket (Smart Grid-klar-merket), gitt av Bundesverband Wärmepumpe (den tyske varmepumpeforeningen). Dette merket viser den reelle kapasiteten Aquarea har til å koble til en intelligent nettstyring. Nummer på MCS-sertifikat: MCS HP0086.*

